

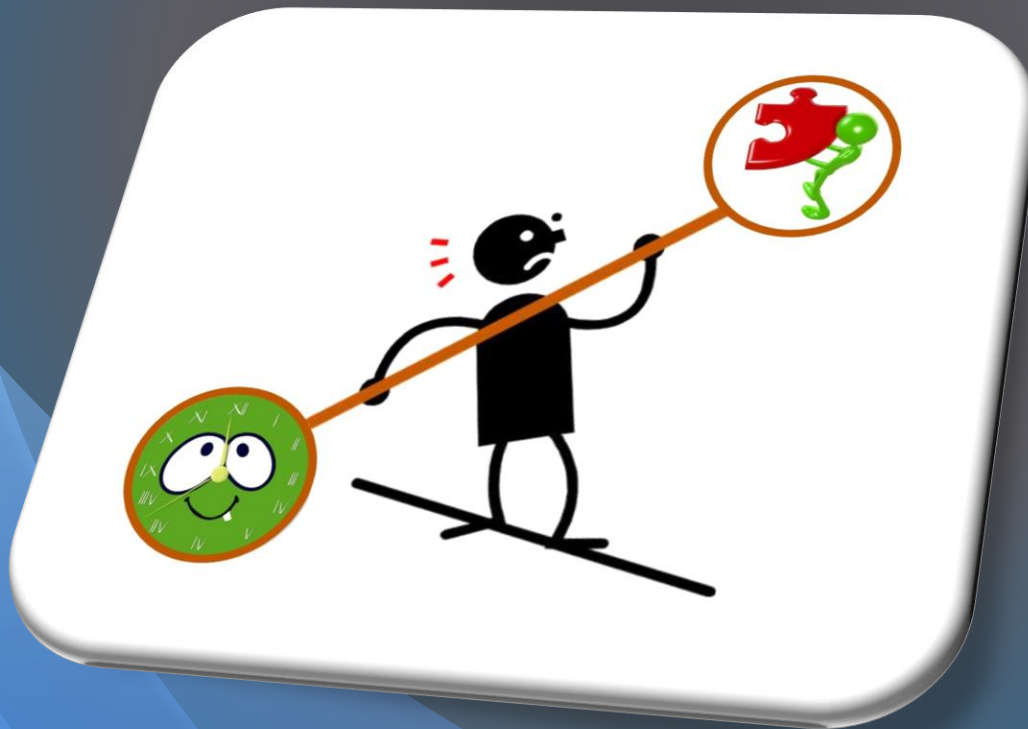


*L'Accorderie*  
Échanger et coopérer

Toute personne a deux grandes richesses

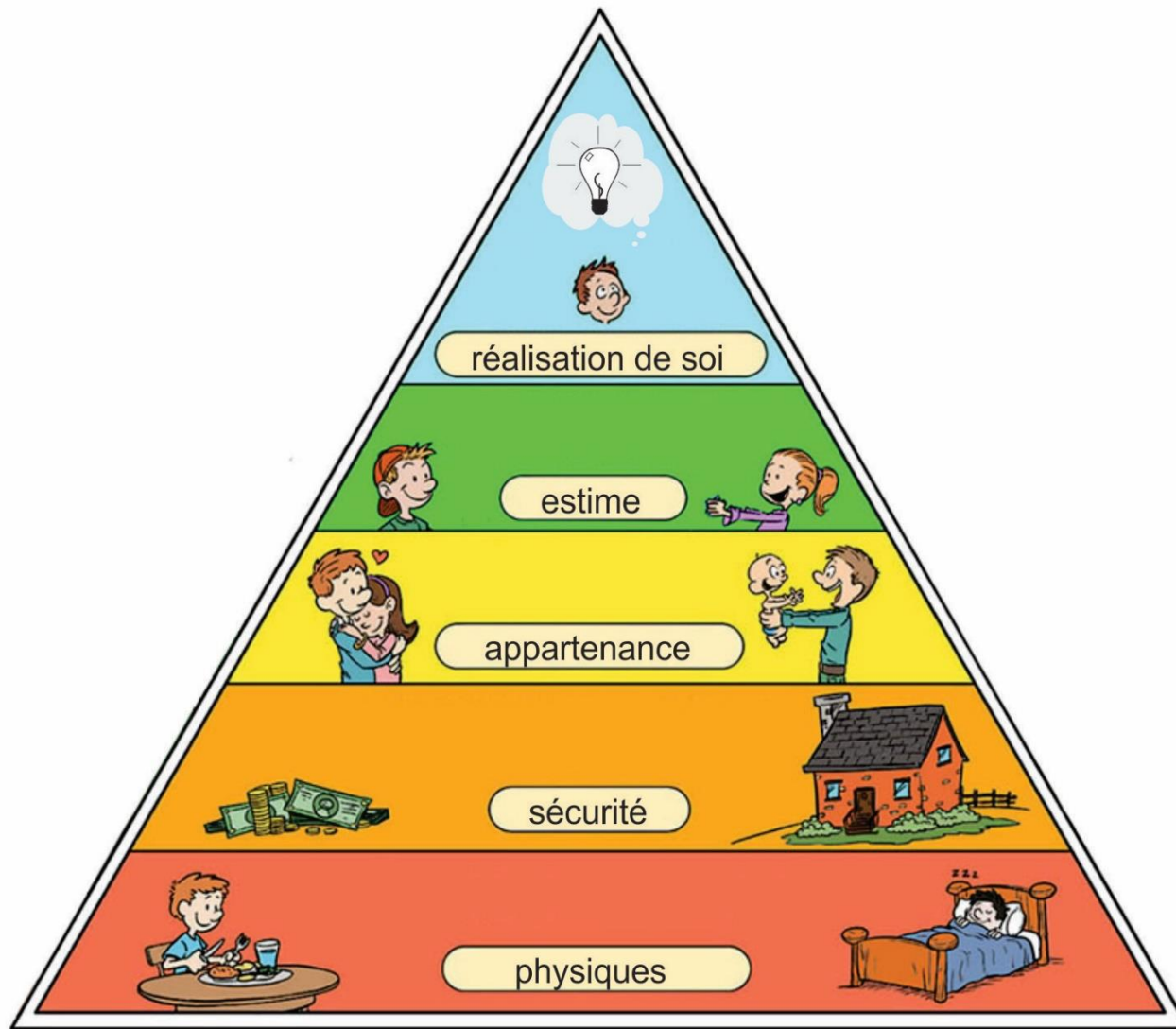


Utiliser le mieux possible ces deux richesses est un défi



L'Accorderie peut vous aider à relever ce défi





## Besoins de l'être humain

## Services de l'état

Services de santé  
Éducation  
Transports

## Commerces

Épicerie  
Quincaillerie  
Cordonnier

## Proches

Famille  
Amis  
Voisins

## Communautaire

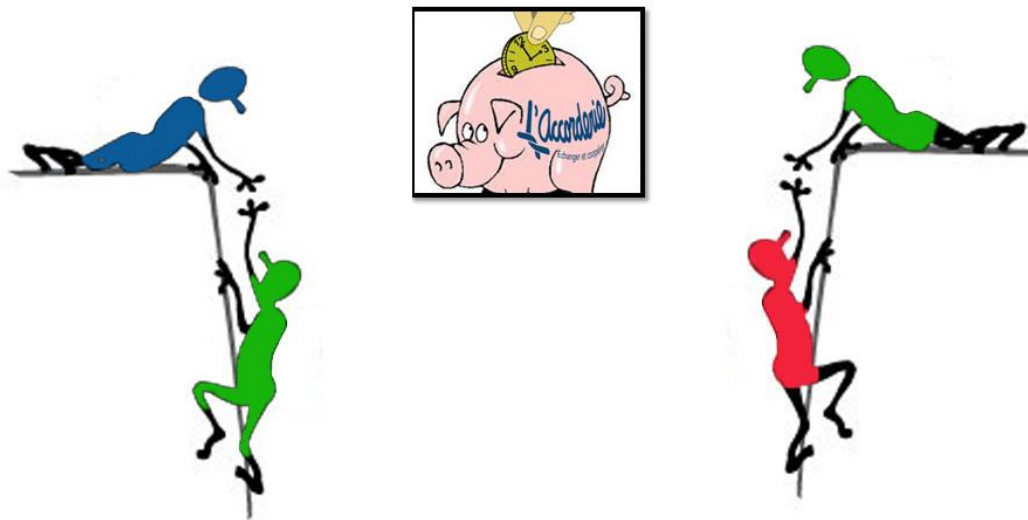
Centre d'action bénévole  
Centre de femmes  
Service intégration travail



**L'Accorderie**  
Échanger et coopérer

# L'Accorderie

Échanger et coopérer



Les échanges de services se font  
principalement sur une base individuelle





Liste des services offerts dans votre Accorderie

Imprimer

Afficher tout

100 - Accompagnement / Gardiennage / Animaux

101 - Administration / Emploi / Organisation

102 - Informatique / Bureautique

103 - Transport / Déménagement

104 - Travaux / Entretien / Jardinage

105 - Cuisine / Alimentation

106 - Artisanat / Couture / Vêtements

107 - Langues / Littérature

108 - Arts / Culture / Éducation

109 - Sports / Loisirs / Animation

110 - Santé / Maternité / Esthétique

111 - Hébergement / Voyage

199 - Divers

Imprimer

Marie

Luc

Accorderie © 2007

Réalisation : GRF Ressource Informatique

Olivier

Thier

Marie

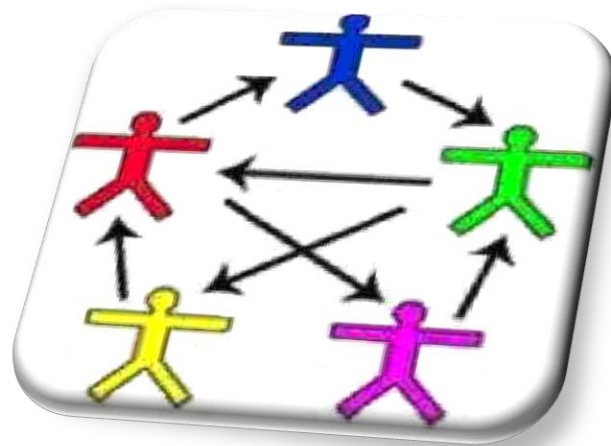
Le temps est la seule monnaie d'échange



Une heure égale une heure  
quelle que soit la nature du service



Celui qui reçoit un service n'a pas à en  
fournir un au donneur



Des activités collectives d'échanges  
sont également possibles



Les services peuvent être rendus en groupe  
(atelier, cours, corvée)



Les accordeurs peuvent aussi  
donner des services à l'Accorderie



# Un accordeur peut gagner des heures en s'impliquant dans le fonctionnement de l'Accorderie

## Financement



## Mobilisation et autonomie



## Promotion et communication



## Vie associative



## Bulletin

**L'ACCORD AIDE**

## Parrainage





# L'Accorderie est une banque de ressources variées



Vous pouvez répondre à certains de vos besoins



Vous pouvez explorer des intérêts



Vous pouvez élargir vos contacts

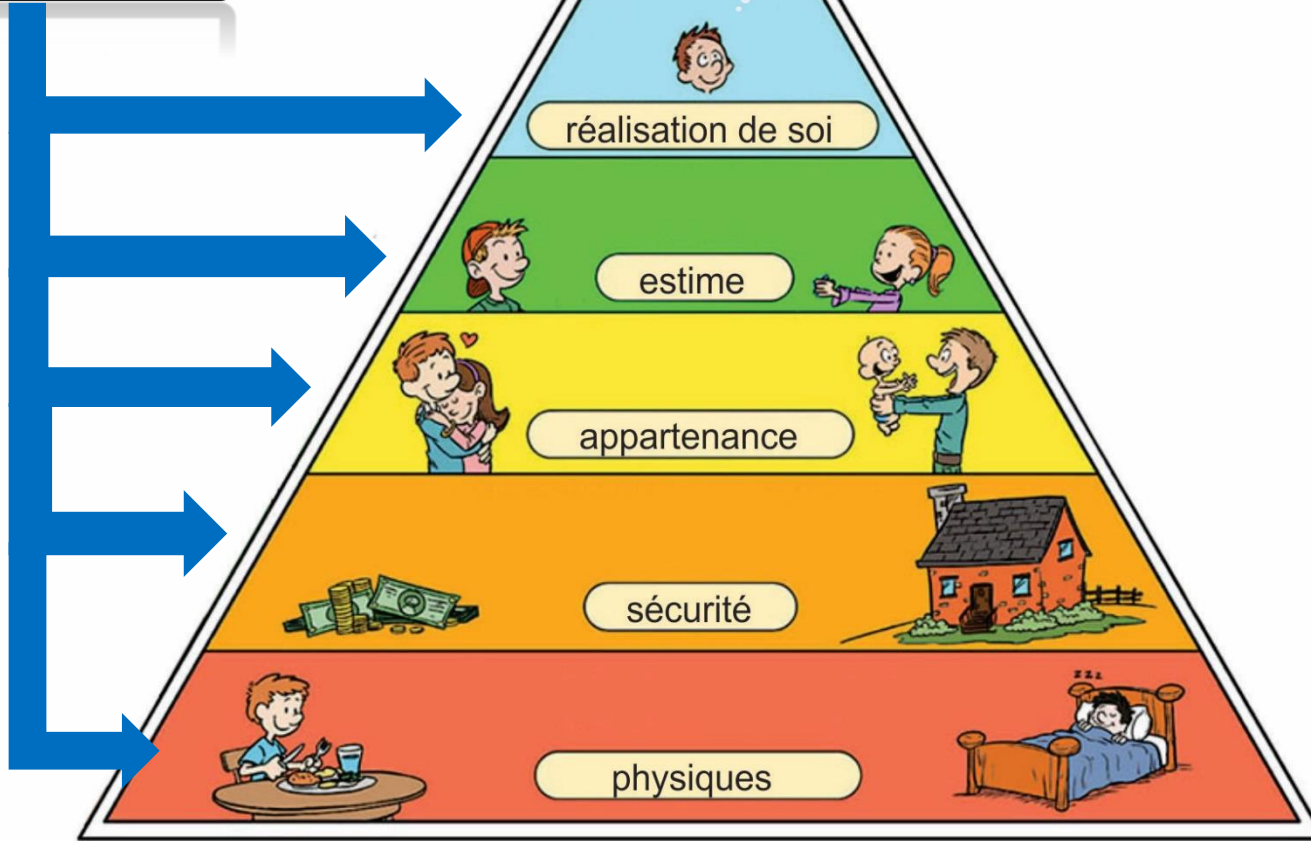


Vous pouvez rendre service



Vous pouvez sauver des sous





## Besoins de l'être humain

# Utilisation de l'Espace Membre

## *Espace membre*

➔ Veuillez entrer votre nom d'utilisateur et votre mot de passe

Nom d'utilisateur

Mot de passe

Entrer

Si vous avez perdu votre nom d'utilisateur ou votre mot de passe !  
[cliquez ici](#)

### **Bienvenue dans l'Espace membre de L'Accorderie!**

Nous espérons que vous apprécierez votre navigation.

Pour des précisions, veuillez vous connecter et consulter le "Guide d'utilisation de l'Espace membre" (menu "Outils"). Si vous éprouvez des difficultés, [communiquez avec votre Accorderie](#).

Bonne navigation!

L'équipe du Réseau Accorderie



# Il existe tout un réseau d'Accorderies



**ACCORDERIE DE QUÉBEC**  
Échanger et coopérer

**2002**



**MONTRÉAL-NORD**



**MERCIER-HOCHELAGA-M.**



**SHAWINIGAN**

**2010**



**ROSEMONT**



**SHERBROOKE**



**LONGUEUIL**



**GRANIT**



**LA MANICOUAGAN**



**LA MATAPÉDIA**



**GRANBY ET RÉGION**

Questions, commentaires

