

# Centre intégré de santé et de services sociaux de Lanaudière

## Un établissement, une région

Muriel Lafarge  
Directrice de santé publique  
11 février 2016

*Centre intégré  
de santé  
et de services sociaux  
de Lanaudière*

Québec 

# Loi 10

Cette loi modifie l'organisation et la gouvernance du réseau de la santé et des services sociaux par **l'intégration régionale** des services de santé et des services sociaux, la création d'établissements à **mission élargie** et l'implantation d'une gestion à **deux niveaux hiérarchiques**, afin de **favoriser et de simplifier l'accès aux services** pour la population, de **contribuer à l'amélioration de la qualité et de la sécurité des soins** et d'**accroître l'efficience et l'efficacité** de ce réseau.

# Avant – Après

1 agence

2 centres de santé et de services sociaux

1 centre de réadaptation en déficience physique

1 centre de réadaptation en déficience intellectuelle et en trouble du spectre de l'autisme

1 centre jeunesse

1 centre intégré de santé et de services sociaux ou CISSS

*Centre intégré  
de santé  
et de services sociaux  
de Lanaudière*

Québec 

# Structure du CISSS

Centre intégré  
de santé  
et de services sociaux  
de Lanaudière  
**Québec**  
Continuum de services C

- Conseils professionnels au CA:
- CMDP
  - CII
  - CM

Conseil d'administration

Autres comités du CA

Commissaire  
aux plaintes

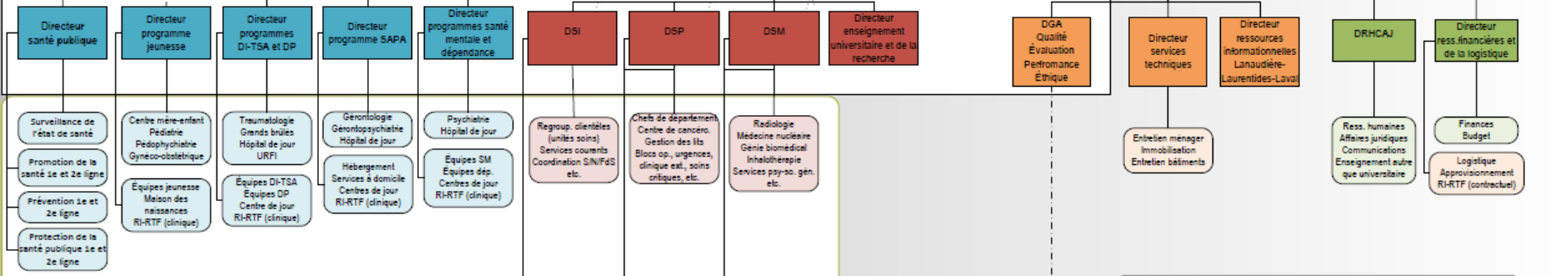
PDG

Adjoint au PDG  
relations médias

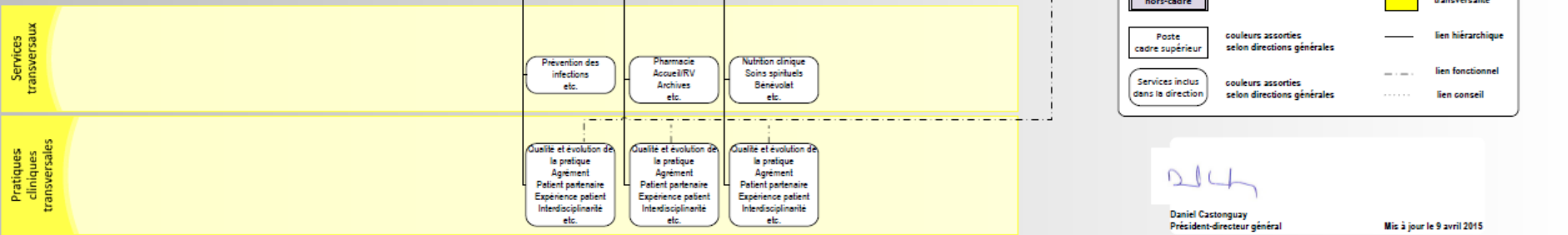
PDGA  
programmes sociaux et de  
réadaptation

DGA  
soutien, administration et  
performance

Comité de coordination clinique



Gestion clinico-administrative et médicale



**Légende:**

- Poste hors-cadre (jaune)
- Poste cadre supérieur (couleurs assorties)
- Services inclus dans le direction (couleurs assorties)
- en jaune transversalité
- lien hiérarchique (ligne pleine)
- lien fonctionnel (ligne pointillée)
- lien conseil (dotted line)

*2014*  
Daniel Castonguay  
Président-directeur général

# Structure du CISSS

Centre intégré  
de santé  
et de services sociaux  
de Lanaudière  
**Québec**  
Continuum de services C

- Conseils professionnels au CA:
- CMDP
  - CII
  - CM

Conseil d'administration

Autres comités du CA

Commissaire  
aux plaintes

PDG

Adjoint au PDG  
relations médias

PDGA  
programmes sociaux et de  
réadaptation

DGA  
soutien, administration et  
performance

DPJ

Comité de coordination clinique

Soutien à la  
transformation  
(temporaire 2 ans)

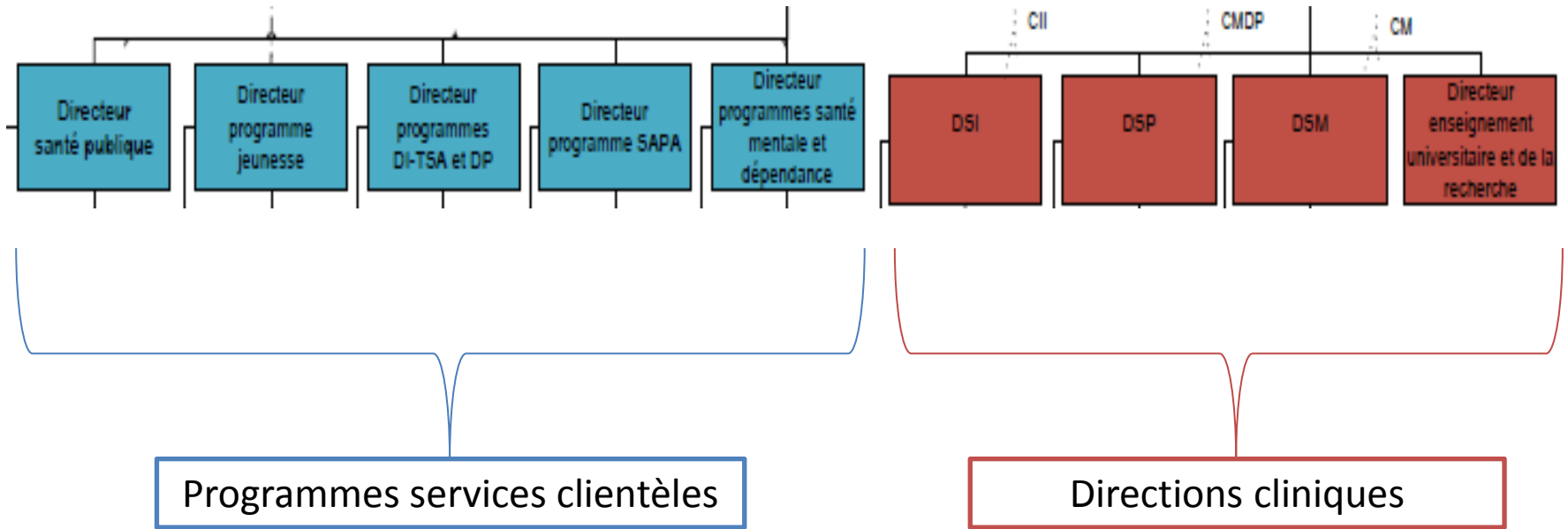
- Directeur santé publique
- Directeur programme jeunesse
- Directeur programmes DI-TSA et DP
- Directeur programme SAPA
- Directeur programmes santé mentale et dépendance
- DSI (CII)
- DSP (CMDP)
- DSM (CM)
- Directeur enseignement universitaire et de la recherche

- DGA Qualité Évaluation Performance Éthique
- Directeur services techniques
- Directeur ressources informationnelles Lanaudière-Laurentides-Laval
- DRHCAJ
- Directeur ress. financières et de la logistique

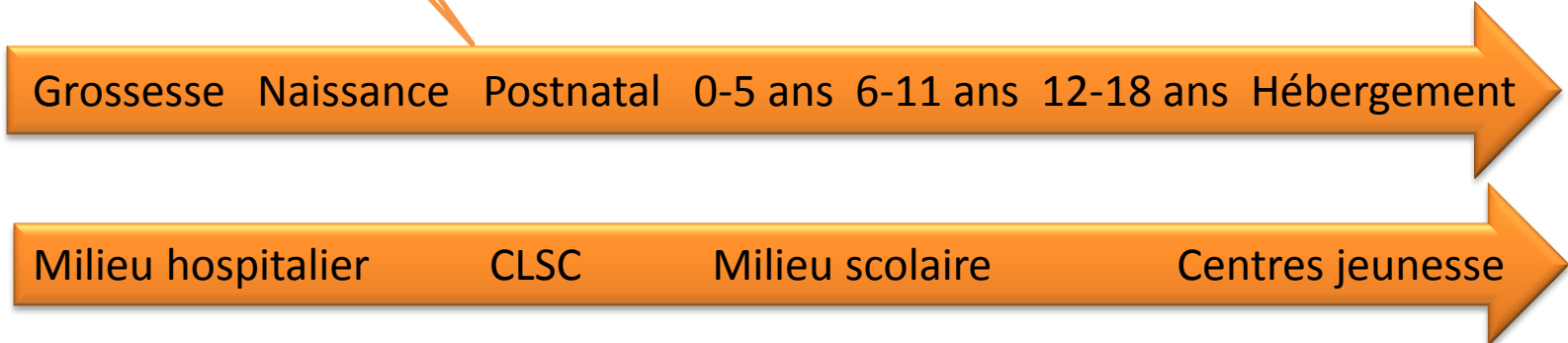
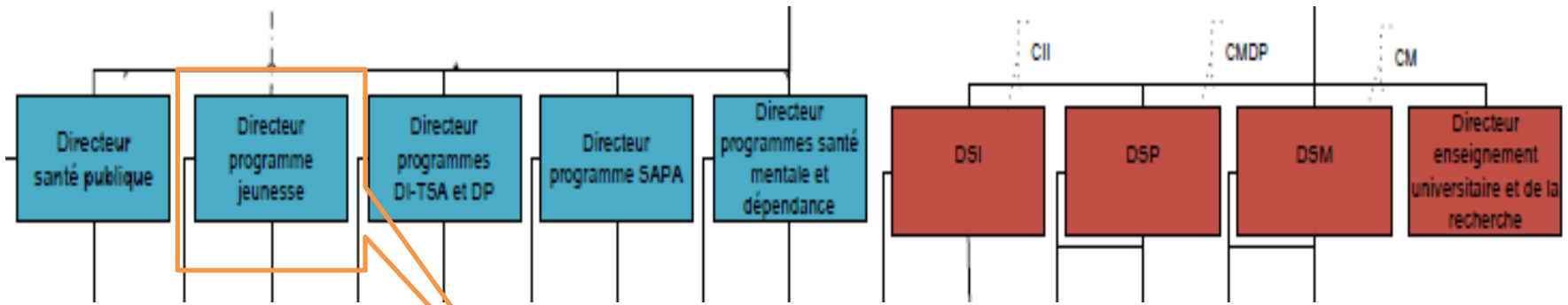
Centre intégré  
de santé  
et de services sociaux  
de Lanaudière



# Programmes services clientèles et directions cliniques



# Un exemple d'organisation de services



Centre intégré  
de santé  
et de services sociaux  
de Lanaudière

# Un accès facilité

- Améliorer et simplifier l'accès aux services
  - Un point d'entrée – guichet unique
  - Vers un dossier unique
  - Vers une fluidité d'un service à l'autre



# Efficiency and effectiveness increased

- Deux paliers de gouverne
  - MSSS
  - CISSS
- Diminution de la lourdeur administrative par le regroupement des fonctions de soutien

# Équipe de direction

## Équipe de direction



M. Daniel Castonguay  
Président-directeur général



M. Christian Gagné  
Président-directeur général adjoint



M. Benoit Valiquette  
Directeur général adjoint et responsable de la Direction de la per-  
spective qualité



M. Yvon Paris  
Directeur des services techniques



Mme Pascale Gagné  
Directrice des ressources financières et de la logistique (DRFL)



Mme Annie Du Mont  
Directrice des ressources humaines, des communications et de  
(DRHCAJ)



Dr Jean-Claude Berlinguet  
Responsable de l'équipe du Soutien à la transformation



M. Éric Salois  
Directeur de la protection de la jeunesse (DPJ)



Mme Sylvie Côté  
Directrice par intérim programmes déficience intellectuelle (DI), troubles du spectre de  
l'autisme (TSA) et déficience physique (DP)



Mme Héléne Boisvert  
Directrice programme soutien à l'autonomie des personnes âgées (SAPA)



M. Benoit Lefrançois  
Directeur programmes santé mentale et dépendance



Mme Josée Filion  
Directrice des soins infirmiers



Mme Jacinthe Bélanger  
Directrice des services multidisciplinaires



Dre Muriel Lafarge  
Directrice de la santé publique



M. Gilles Tremblay  
Directeur intérimaire des ressources informationnelles Lanaudière - Laurentides - Laval



Dr Jacques Laplante  
Directeur des services professionnels



Mme Martine Courtois  
Directrice programme jeunesse

Centre intégré  
de santé  
et de services sociaux  
de Lanaudière

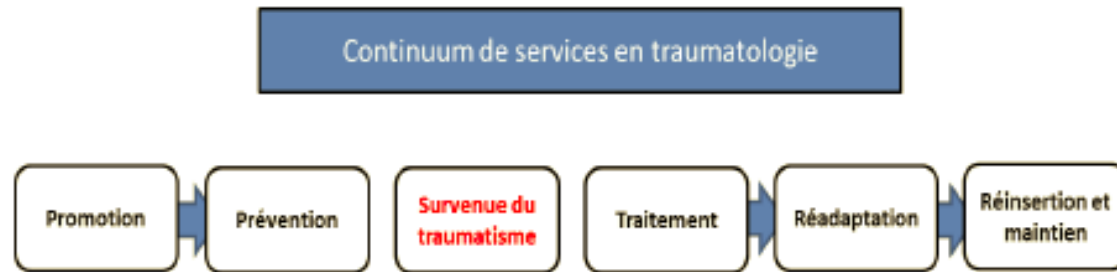


# La santé publique au CISSS

- Types de services
  - Services directs à la population
    - Information et sensibilisation, interventions auprès de la population, d'une communauté ou d'un groupe d'individus.
  - Soutien
    - Expertise-conseil, partage de connaissances, dont les données sur l'état de santé, formations, productions et diffusion d'outils
  - Collaboration
    - Animation ou participation à des instances de concertation, contribution à l'organisation des services de santé et services sociaux préventifs, contribution à la planification et à la mise en œuvre d'initiatives ou de politiques publiques, accompagnement, partenariat, interventions dans le cadre d'ententes formelles



# Le continuum de services La trajectoire de soins



# Le continuum de services La trajectoire de soins

## Continuum de services en traumatologie

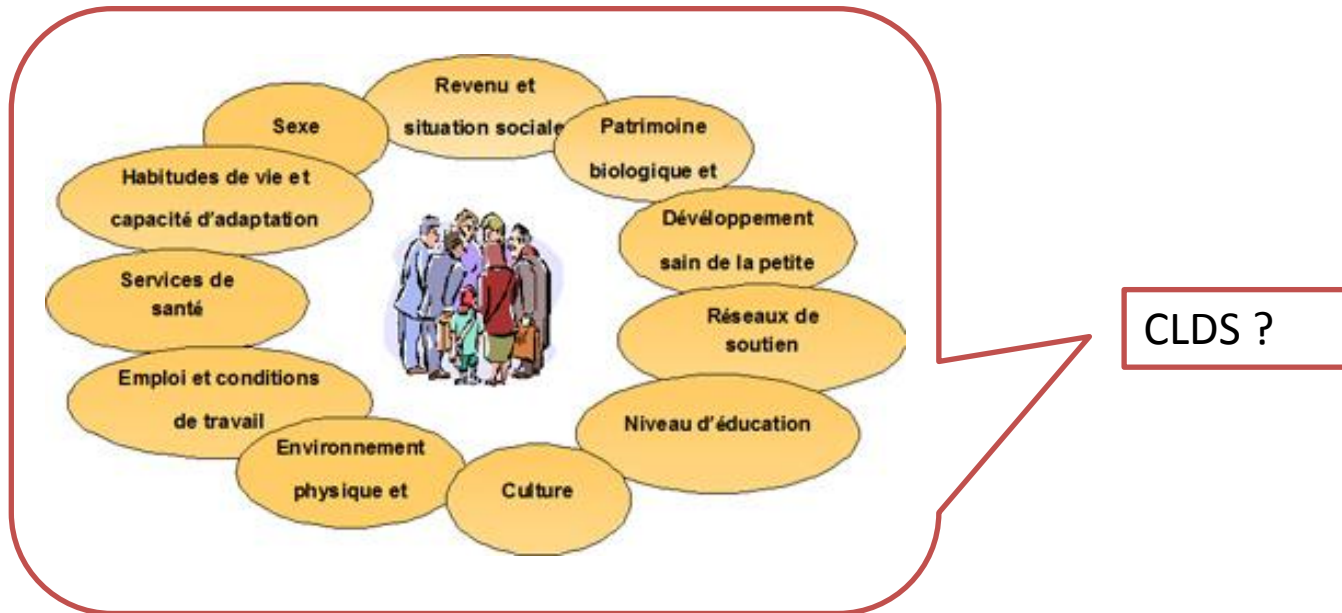


CLDS ?

Centre intégré  
de santé  
et de services sociaux  
de Lanaudière

Québec 

# Les déterminants de la santé



# Merci



*Centre intégré  
de santé  
et de services sociaux  
de Lanaudière*

Québec 